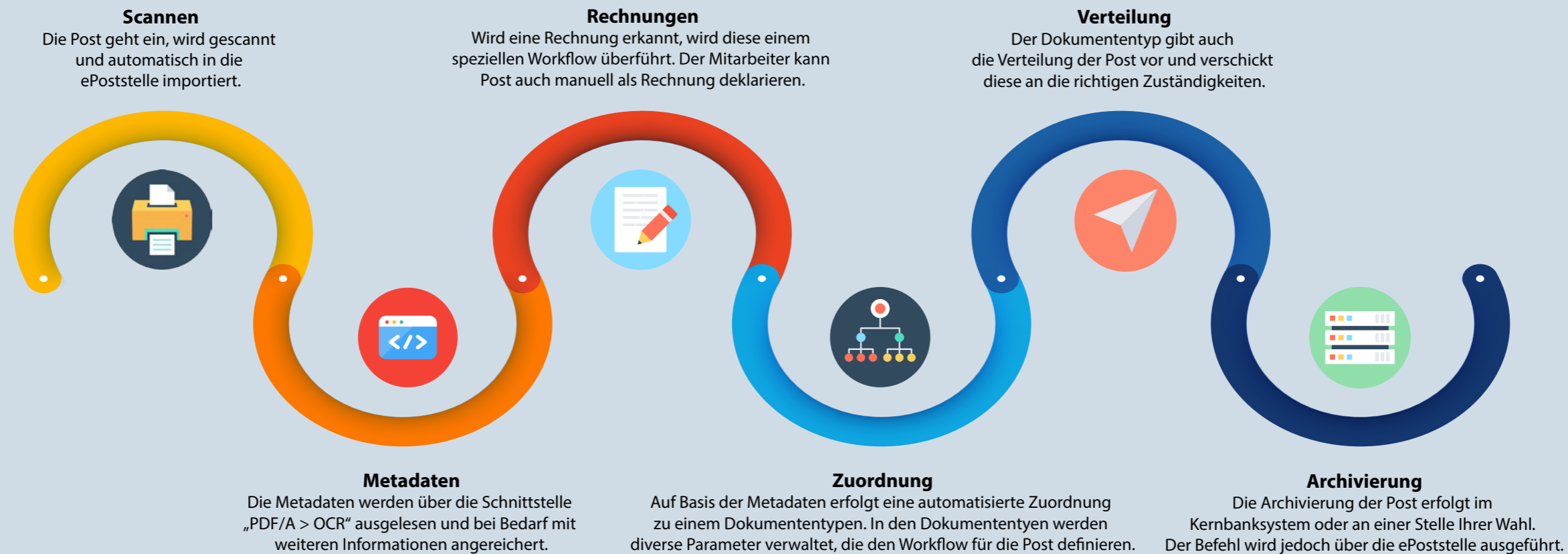


OSPLUS ARCHIV
Schnittstelle
verfügbar

Bank-Media ePoststelle

Digitale Verarbeitung des analogen Posteingangs
sorgt für spürbar mehr Effizienz



Diese Vorteile bietet eine digitale Poststelle:

Schnelle Reaktionszeiten

Wichtige Informationen werden unverzüglich an die richtige Stelle weitergeleitet. Das steigert die Servicequalität beim Kunden. Die interne Verteilung eingehender Post erfolgt in einem Bruchteil der Zeit, die eine manuelle Poststelle benötigt. Bei Abwesenheiten wird die Post automatisch an den hinterlegten Stellvertreter weitergeleitet.

Geringe Betriebskosten

Alle Mitarbeiter empfangen nur noch für sie relevante Dokumente. Zudem entfallen die Kosten für manuelle Verteilung und spätere Lagerung des Papiers. Der Platzbedarf für die Aufbewahrung und Verarbeitung eingehender Post sinkt.

Verbesserte Zugänglichkeit

Alle Mitarbeiter, ob intern oder extern, haben Zugriff auf Dokumente und Daten von überall. Mit dem Bank-Media Informationsportal stellen wir eine wesentliche Grundfunktion bereits zur Verfügung.

Alle Dokumente können außerdem unverzüglich nach ihrer Verarbeitung gesucht und gefunden werden, da zeitgleich mit der Verarbeitung auch eine Indexierung und Archivierung erfolgt.

Gesetzeskonforme Verarbeitung

Durch eine direkte Indizierung und Archivierung gemäß den gesetzlichen Vorschriften ist auch die Compliance stets gewährleistet.

Medienbruchfreie Kommunikation

Schnittstellen zu OSPlus Archiv sorgen für medienbruchfreie Kommunikation mit dem Kernbanksystem und sorgen für eine automatische, revisions-sichere Archivierung je nach Dokumententyp. Selbstverständlich ist eine manuelle Archivierung auch möglich.

Konsistente Informationsverarbeitung

Informationen werden unabhängig vom Originalformat digital verarbeitet.

Lückenlose Bearbeitungshistorie

Verlauf, wer wann was mit der Post gemacht hat lässt sich lückenlos dokumentieren.

Möglichkeit, die Postverarbeitung auszulagern (Outsourcing)

Um in Ihrer Bank möglichst viel Zeit zu sparen, können Sie die Postverarbeitung zudem auslagern. So müssen Sie sich nicht mehr selbst um das Scannen und Weiterleiten der Post kümmern.

Vorteile für die Umwelt

Der Vorteil für die Umwelt liegt auf der Hand: Ohne die unzähligen Briefe und Dokumente in Papierform sparen Sie in Ihrer Bank sowohl Papier als auch Tinte und Energie ein.



Die wichtigsten Funktionen im Überblick

Übersichtliche Portlets

Auf einen Blick sind alle relevanten Informationen der ePoststelle, wie z.B. Posteingang, Bearbeitungsstatus oder Absender einsehbar. Ein ePoststellen Portlet auf dem Dashboard des Intranetportals sorgt schon beim Start für eine Schnellübersicht.

Umfangreiche Filterfunktionen

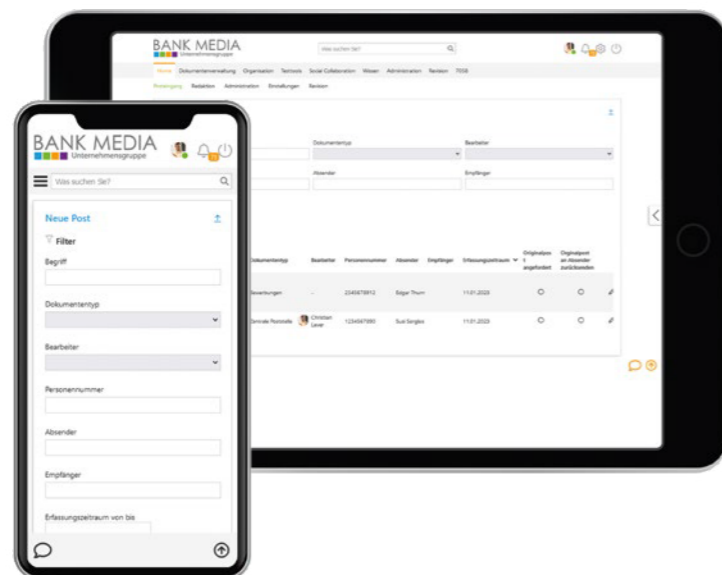
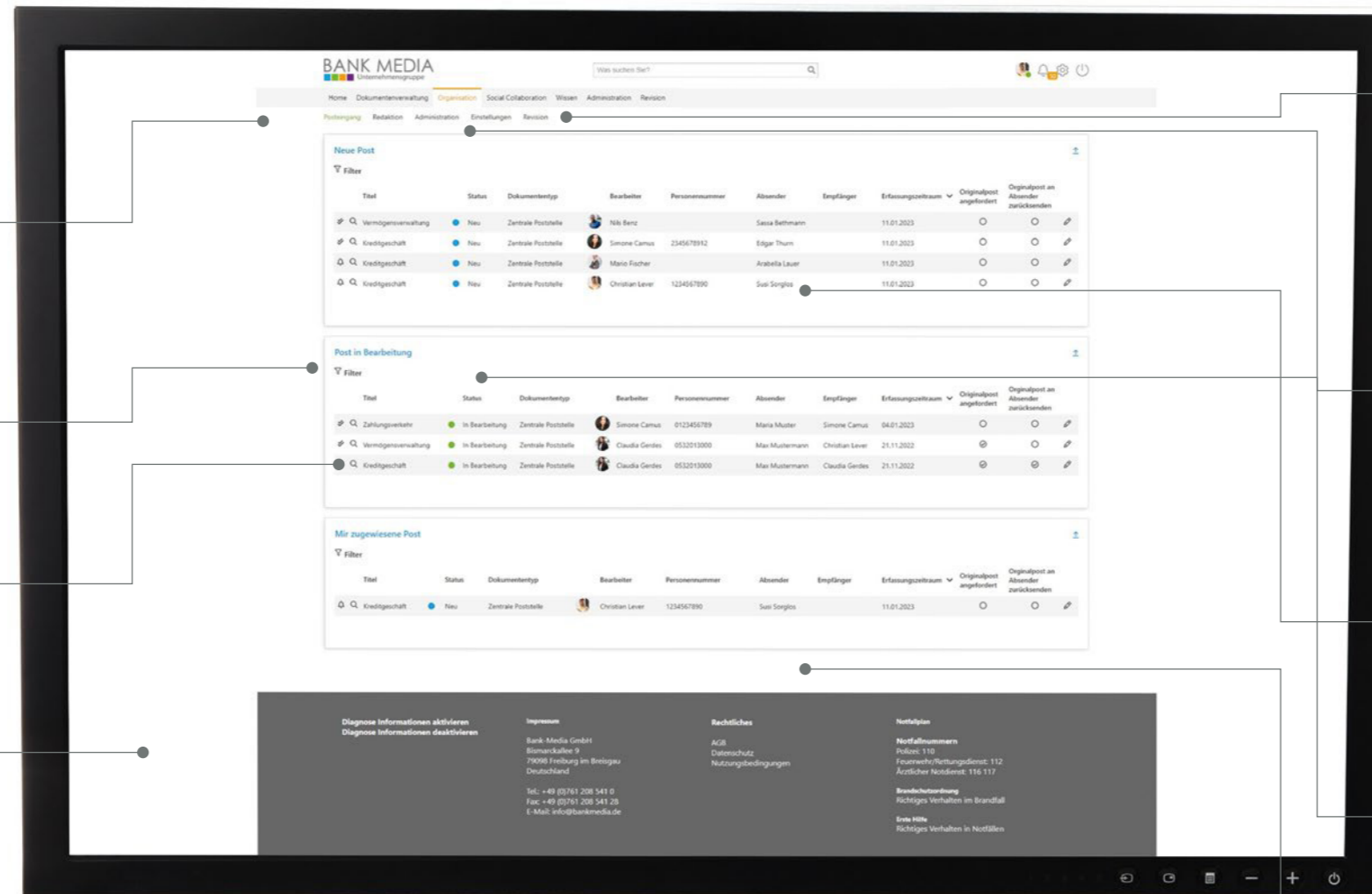
Über die Filterfunktionen lassen sich alle Vorgänge nach den ausgewählten Kriterien, wie z.B. Erfassungszeitraum, Absender, Empfänger, Personennummer, Dokumententyp filtern.

Detailansicht

In der Detailansicht lassen sich zu einzelnen Vorgängen alle relevanten Informationen und Bearbeitungsvermerke einsehen.

Schnittstelle

Über den Archiv-Connector (Schnittstellen OSPlus Archiv, Agree21DMS / FCMS) lassen sich Dokumente in das Kernbankensystem übertragen.



Revisionszugang

Über den Revisionszugang hat die interne Revision Zugang zur ePoststelle.

Einstellungen / Administration

Über die Einstellungen lassen sich Funktionen wie z.B. automatische Dokumentenansicht, Benachrichtigungen bei Posteingang per E-Mail oder Pushnachricht über Social Collaboration Lösung in der Bank-Media Portal Solution, Ablageorte, Dokumententypen und Bearbeitungsrechte aktivieren/konfigurieren.

Vertrauliche Post

Post kann als vertraulich gekennzeichnet werden. Personalisierte Post kann nur vom Ansprechpartner geöffnet und bearbeitet werden. Post ohne Ansprechpartner können an Abteilungen oder Teams weitergeleitet werden.

Bearbeitungsstatus

Über den Bearbeitungsstatus sieht man den aktuellen Stand (neu, in Bearbeitung, abgeschlossen). Zusätzlich lassen sich Bearbeitungsvermerke hinterlegen.

Archivierung

Manuelle oder automatische Archivierung ist nach Abschluss des Vorgangs möglich.

**Interessiert?
Jetzt kontaktieren!**

